



## **Commerce Resources liefert 100-Gramm-Probe von gemischtem REC-Konzentrat mit 21,9 % NdPr an einen großen globalen Verarbeiter außerhalb Chinas**

**5. Dezember 2022 - Commerce Resources Corp.** (TSXv: CCE, FSE: D7H0, OTCQX: CMRZF) (das „Unternehmen“ oder „Commerce“) freut sich unter Bezugnahme auf seine Pressemeldung vom 27. Oktober 2022, in der die erfolgreiche Hochskalierung seines Verfahrensfließbildes auf Kilogrammengen von gemischtem Seltenerdcarbonat („gemischtes REC“) angekündigt wurde, bekannt zu geben, dass das Unternehmen eine weitere Anforderung einer Probe durch einen Dritten erfüllt hat.

Eine 100-g-Probe von gemischtem REC mit einer NdPr-Oxidverteilung von 21,9 % wurde an einen großen globalen Verarbeiter von Seltenerdelementen („REE“) außerhalb Chinas verschickt. Die Probe entspricht den typischen Marktspezifikationen und wurde im Rahmen der Hochskalierung des Unternehmens von Grammengen (siehe Pressemitteilungen vom 23. März, 12. Mai, 15. Juli und 27. Oktober 2022) auf größere Kilogrammengen hergestellt. Die REC-Mischprobe (Formel  $\text{REE}_2(\text{CO}_3)_3(\text{H}_2\text{O})_8$  gemäß XRD) enthält rund 52 % REO, <0,1 ppm Th und <0,1 ppm U.

Die starken NdPr-Verteilungen (21,6 % bis 24,2 % NdPr), die diese Ashram-Proben charakterisieren, gehören zu den höchsten in der Welt für nicht-ceriumabgereicherte REC-Mischkonzentrate und übertreffen die NdPr-Verteilung von mehreren großen globalen Produzenten. Diese Proben wurden mittels des konventionellen Fließschemas des Unternehmens produziert, das bei Hazen Research, CO, entwickelt wurde und bei dem mehrere Prozessabläufe im kontinuierlichen Pilotmaßstab demonstriert wurden (siehe Pressemeldung vom 27. Oktober 2022).

Das Unternehmen ist derzeit dabei, eine weitere Charge von rund 1,5 kg gemischtem REC-Konzentrat zu produzieren, um weitere Anfragen Dritter zu erfüllen. Die zusätzliche(n) Kilogramm-Probe(n) steht/stehen kurz vor der REC-Fällungsstufe und wird/werden voraussichtlich im ersten Quartal 2023 fertiggestellt und unmittelbar danach an die entsprechenden Parteien geliefert.

In der Seltenerdindustrie wird ein REC-Mischkonzentrat in der Regel als erstes marktfähiges Produkt in der REE-Wertschöpfungskette betrachtet. Ein REC-Mischkonzentrat ist leicht verkäuflich, da es das gängigste Ausgangsmaterial für REE-Lösungsmittlextraktionsanlagen auf der ganzen Welt ist, die jedes einzelne REE abtrennen und dadurch die Raffinierung der abgetrennten Elemente zu marktfähigen Produkten und die Verbreitung in nachgelagerten Wertschöpfungsketten ermöglichen.



COMMERCE RESOURCES CORP.

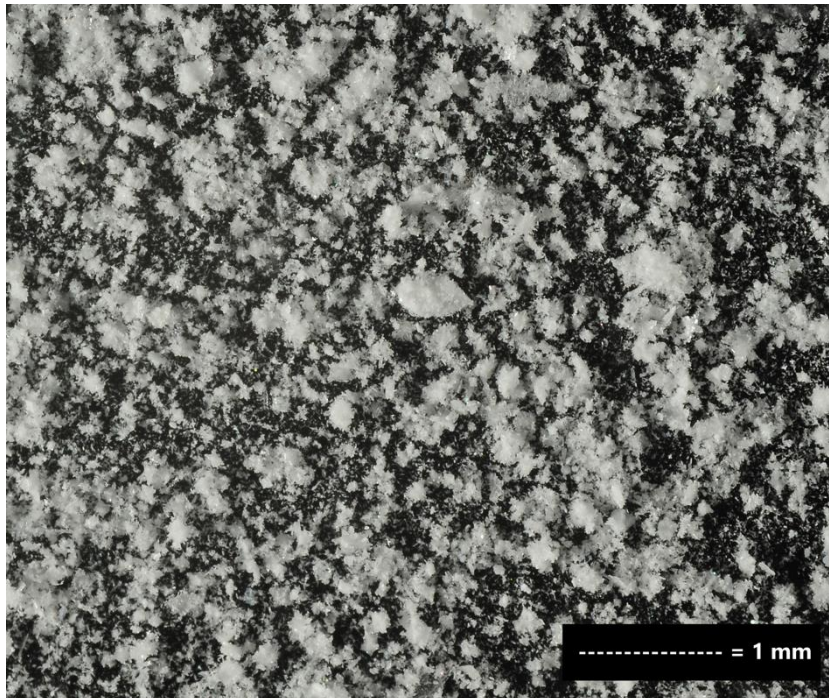


Abbildung 1: Marktfähiges gemischtes REC-Konzentrat mit 21,9 % NdPr



### **Über die Lagerstätte Ashram**

Die Lagerstätte Ashram gilt als eine der größten REE- (und Flussspat-) -Lagerstätten weltweit und besteht aus einem von Monazit dominierten, einzelnen mineralisierten Erzkörper, der an der Oberfläche zutage tritt. Die Lagerstätte erstreckt sich über rund 700 m in Streichrichtung, über 300 m in die Breite und 600 m in die Tiefe und ist nach wie vor in mehrere Richtungen offen. Die Lagerstätte beherbergt bei einem Cutoff-Wert von 1,25 % REO eine nachgewiesene Ressource von 1,6 Millionen Tonnen (Mio. t) mit 1,77 % Seltenerdoxiden (REO) und 3,8 % Flussspat (F), eine angedeutete Ressource von 27,7 Mio. t mit 1,90 % REO und 2,9 % F und eine vermutete Ressource von 219,8 Mio. t mit 1,88% REO und 2,2 % F (Stichtag 5. Juli 2012). Bitte beachten Sie, dass Mineralressourcen keine Mineralreserven sind und noch keine nachgewiesene wirtschaftliche Rentabilität haben. Es ist ungewiss, ob die Mineralressourcen ganz oder teilweise in Mineralreserven umgewandelt werden können.

### **NI 43-101-konforme Veröffentlichung**

Darren L. Smith, M.Sc., P.Geol., Mitarbeiter von Dahrouge Geological Consulting Ltd., Inhaber einer Genehmigung durch den Ordre des Géologues du Québec und ein qualifizierter Sachverständiger gemäß National Instrument 43-101 - *Standards of Disclosure for Mineral Projects*, hat die Erstellung der Fachinformationen in dieser Pressemitteilung beaufsichtigt.

### **Über Commerce Resources Corp.**

Commerce Resources Corp. ist ein Junior-Rohstoffunternehmen, dessen Hauptaugenmerk auf der Erschließung der Seltenerdmetall- und Flussspatlagerstätte Ashram in der kanadischen Provinz Quebec liegt. Das Unternehmen positioniert sich als einer der kostengünstigsten Produzenten von Seltenen Erden weltweit, und zwar insbesondere als langfristiger Lieferant eines Seltenerd-Carbonat-Mischkonzentrats und/oder NdPr-Oxid-Produkts für den Weltmarkt. Die Lagerstätte Ashram zeichnet sich durch eine einfache Seltenerdmetall- (Monazit, Bastnäsit und Xenotim) und Gangsteinmineralogie (Carbonate) sowie eine Ressource mit großen Tonnagen und günstigem Gehalt aus. Das Material aus der Lagerstätte eignet sich nachweislich für die Herstellung hochgradiger Mineralkonzentrate (>45 % Seltenerd-Oxide) mit hoher Ausbeute (>70 %), was den aktiven globalen Produzenten entspricht. Die Lagerstätte Ashram ist nicht nur eine der weltweit größten Seltenerdlagerstätten, sie ist auch eine der größten Flussspatlagerstätten der Welt. Sie hat das Potenzial, ein langfristiger Lieferant für die Hüttenspat- und Säurespatmärkte zu werden.

Nähere Informationen erhalten Sie auf der Webseite des Unternehmens unter <https://www.commerceresources.com> oder per E-Mail auf [info@commerceresources.com](mailto:info@commerceresources.com).

Für das Board of Directors:

**COMMERCE RESOURCES CORP.**

„Chris Grove“

Chris Grove



COMMERCE RESOURCES CORP.

President und Director

Tel: 604.484.2700

E-Mail: [cgrove@commerceresources.com](mailto:cgrove@commerceresources.com)

Web: <http://www.commerceresources.com>

*Die TSX Venture Exchange und deren Regulierungsorgane (in den Statuten der TSX Venture Exchange als Regulation Services Provider bezeichnet) übernehmen keinerlei Verantwortung für die Angemessenheit oder Genauigkeit dieser Meldung.*

### **Zukunftsgerichtete Aussagen**

Diese Pressemitteilung enthält zukunftsgerichtete Aussagen, d.h. Informationen über Aktivitäten, Ereignisse oder Entwicklungen, von denen das Unternehmen glaubt, erwartet oder voraussieht, dass sie in Zukunft eintreten werden oder können. Zukunftsgerichtete Aussagen in dieser Pressemitteilung beinhalten: dass wir erwarten, eine Vormachbarkeitsstudie für das Projekt Ashram durchzuführen; dass wir planen, weitere Bohrlöcher auf den Konzessionsgebiet mit bestimmten Zielsetzungen niederzubringen; dass wir erwarten, nach Abschluss unserer laufenden Vormachbarkeitsstudie ein größeres Grubenmodell durchzuführen; dass Ashram das Potenzial hat, sich zu einer der größten Flussspatlagerstätten weltweit und einem langfristigen Lieferanten für die Hüttenspat- und Säurespatmärkte zu entwickeln; und dass das Unternehmen sich als einer der kostengünstigsten Produzenten von Seltenerdmetallen weltweit positioniert. Diese zukunftsgerichteten Aussagen unterliegen einer Reihe von Risiken und Ungewissheiten sowie anderen Faktoren, die dazu führen könnten, dass sich die tatsächlichen Ereignisse oder Ergebnisse erheblich von jenen unterscheiden, die in den zukunftsgerichteten Informationen prognostiziert wurden. Zu den Risiken, die das Eintreten dieser Ereignisse, Aktivitäten oder Entwicklungen verändern oder verhindern könnten, gehören: dass wir möglicherweise nicht in der Lage sind, zusätzliche Explorationen auf dem Projekt Ashram vollständig zu finanzieren; dass, selbst wenn wir in der Lage sind, Kapital zu beschaffen, die Kosten für Explorationsaktivitäten steigen könnten, sodass wir möglicherweise nicht über ausreichende Mittel verfügen, um diese Explorations- oder Verarbeitungsaktivitäten zu bezahlen; der Zeitplan und Inhalt zukünftiger Arbeitsprogramme; geologische Interpretationen auf Grundlage von Bohrungen, die sich mit zusätzlichen genaueren Informationen ändern können; potenzielle Prozessmethoden und Mineralgewinnungsannahmen, die auf begrenzten Testarbeiten und Vergleichen mit als analog angesehenen Lagerstätten beruhen, die bei weiteren Testarbeiten möglicherweise nicht vergleichbar sind; dass die Erprobung unseres Prozesses sich als nicht erfolgreich erweisen könnte oder dass die Proben aus dem Projekt Ashram keine positiven Ergebnisse liefern, und dass, selbst wenn solche Tests erfolgreich oder die ersten Probenergebnisse positiv sind, die wirtschaftlichen und anderen Ergebnisse nicht wie erwartet ausfallen könnten; die Verfügbarkeit von Arbeitskräften und Ausrüstung für die Durchführung künftiger Explorations- und Testarbeiten; geopolitische Risiken, die zu Instabilität auf den Märkten und in der Wirtschaft führen können. Die in dieser Pressemitteilung enthaltenen zukunftsgerichteten Aussagen wurden zum Zeitpunkt der Veröffentlichung dieser Pressemitteilung getätigt, und das Unternehmen ist nicht verpflichtet, diese Informationen zu aktualisieren oder zu überarbeiten, um neuen Ereignissen oder Umständen Rechnung zu tragen, sofern dies nicht gesetzlich vorgeschrieben ist.

Die Ausgangssprache (in der Regel Englisch), in der der Originaltext veröffentlicht wird, ist die offizielle, autorisierte und rechtsgültige Version. Diese Übersetzung wird zur besseren Verständigung mitgeliefert. Die deutschsprachige Fassung kann gekürzt oder zusammengefasst sein. Es wird keine Verantwortung oder Haftung für den Inhalt, die Richtigkeit, die Angemessenheit oder die Genauigkeit dieser Übersetzung übernommen. Aus Sicht des Übersetzers stellt die Meldung keine Kauf- oder Verkaufsempfehlung dar! Bitte beachten Sie die englische Originalmeldung auf [www.sedar.com](http://www.sedar.com), [www.sec.gov](http://www.sec.gov), [www.asx.com.au](http://www.asx.com.au) oder auf der Firmenwebsite!